

BUTLLETÍ N°8: 20 DE JUNY DE 2022 (PENEDÈS)

Avís 5/2022

Cultius:
Vinya, olivera
Vinya
Cuc del raïm (*Jobesia botrana*)
Moments de tractament i productes:

Els productes recomanats pel seu control tenen els següents moments d'aplicació:

Moment d'aplicació	Matèria activa	Producte – Casa comercial
Inici de vol	(E,Z) -7,9-dodecadien-1-il-acetat (feromona líquida)*	SUBVERT - Suterra
Entre inici de vol i inici eclosió	Clorrantraniliprol	CORAGEN - FMC
	Indoxacarb	STEWARD – FMC EXPLICIT – FMC SINDOXA - Sharda
	Bacillus thuringiensis **	Producte comú
Inici d'eclosió	Spinetoram	RADIANT - Dow
	Spinosad **	SPINTOR – Dow
	Tebufenocide	MIMIC – Nisso

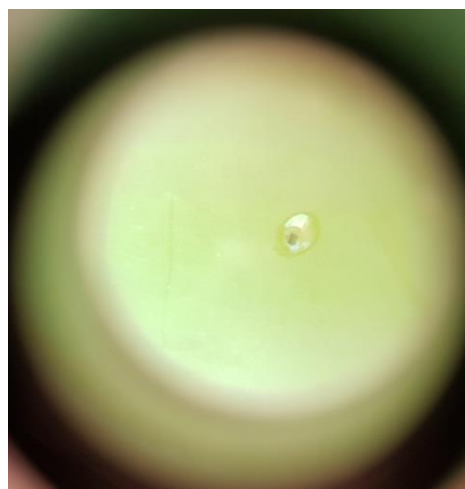
*: Cal aplicar des de l'inici del vol de la 1a generació fins a la verema

**: Autoritzat en agricultura ecològica

Alguns piretroids autoritzats en vinya, però no recomanats, per ser afavoridors d'àcars.

BAIX PENEDÈS (2a Generació)

- Inici de vol: 10 de juny
- Període de posta: 16 fins 20 de juny
- Inici d'eclosió: 21 al 23 de juny


ALT PENEDÈS (2a Generació)

- Inici de vol: 10 de juny
- Període de posta: 16 fins 20 de juny
- Inici d'eclosió: 21 al 23 de juny

ZONA CONFUSIÓ NO CAL TRACTAR
BAIX PENEDÈS

 Prat de la Riba, 18 · 43713 · Sant Jaume dels Domenys · 977 67 71 35
 Plaça de l'Ajuntament, 7-9 · 43711 · Banyeres del Penedès · 977 16 75 07
 Plaça Catalunya, 6 · 43717 · La Bisbal del Penedès · 977 68 86 40

LA CONCA DE BARBERÀ

 Avinguda Catalunya, 35 · 43426 · Rocafort de Queralt · 977 89 80 05
 Plaça del Sindicat, SN · 43411 · Blancafort · 977 89 20 02
 Avinguda Arnau de Ponç, 16 · 43423 · Pira · 977 88 70 07

ALT CAMP

Sant Sebastià, 3 · 43812 · Rodonyà · 977 62 80 10



Míldiu

En general, no estem tenint les condicions òptimes pel desenvolupament de la malaltia i el risc es considera baix. Caldrà, però, estar atents a veure l'evolució de les condicions meteorològiques.

Ja s'han donat els premis de les dues primeres taques al Camp de Tarragona i de les dues primeres taques de la comarca del Priorat localitzades a la DO Montsant. Us recordem que queden per donar els dos premis de la Conca de Barberà. En cas de detectar les taques, avisar als tècnics de les ADV's o bé directament a aquest servei, sense arrencar-la de cep.

S'anuncien pluges per dimecres, degut a que les taques trobades són aïllades i poc virulentes de moment no recomanem cap tractament.

Cendrosa

En zones i varietats més primerenques us recordem que el tercer tractament s'ha de fer quan el gra de raïm arriba a mida pèsol.

S'estan observant atacs en raïm, cal estar atents i tractar si es dóna el cas. L'estratègia recomanada és:

Estratègia convencional

- MEPTILDINOCAP: Producte de contacte curatiu que actuen inhibint la respiració cel·lular del fong com la germinació de les espores.
- BOSCALIDA + KRESOXIM-METIL: Penetrant que actuen sobre la cadena de transferència d'electrons i frenant la síntesis d'ATP.
- PROQUINAZID: Tenen acció penetrant i en fase vapor i actuen inhibint la germinació de les espores.

Estratègia ecològica (Necessitat d'esporgar o deixar raïm visible abans del tractament)

- HIDROGENOCARBONAT DE POTASSI + SOFRE LÍQUID: D'aquesta manera barregem el efecte assecant i curatiu del carbonat amb l'efecte preventiu del sofre. Cal fer una bona concentració del producte: 5 g/l i 3 g/l, respectivament i mullar bé la vegetació o raïm. Es renta amb la pluja.
- OLI DE TARONJA (incompatibilitats amb sofres, heu de deixar transcórrer uns dies entre aplicacions de sofre i oli de taronja, no barrejar a la bota). Fa un efecte de xoc molt interessant. Dosis 1,6 l/ha. Es renta amb aigua però fa efecte a les 2-3 hores del tractament.
- POLISULFUR DE CALÇ: Efecte curatiu i no es renta amb aigua. Cal que contacti bé amb el raïm. Cal fer una bona concentració del producte a 2 kg/100 l i gastar molt de caldo, assegurant ben bé mullar tota la vegetació.



BAIX PENEDES

Prat de la Riba, 18 · 43713 · Sant Jaume dels Domenys · 977 67 71 35
 Plaça de l'Ajuntament, 7-9 · 43711 · Banyeres del Penedès · 977 16 75 07
 Plaça Catalunya, 6 · 43717 · La Bisbal del Penedès · 977 68 86 40

Avinguda C... · 977 89 80 05
 Plaça del Sindicat, SN · 43411 · Blancafort · 977 89 20 02
 Avinguda Arnau de Ponç, 16 · 43423 · Pira · 977 88 70 07

ALT CAMP

Sant Sebastià, 3 · 43812 · Rodonyà · 977 62 80 10

Olivera

Mosca de l'oliva

Qui utilitzi la tècnica de sistemes alternatius a la lluita química, es recomana instal·lar les trampes de captura massiva. És important reduir la població de mosca des de l'inici del vol.



Aquesta tècnica permet reduir la població d'adults i és eficaç en superfícies de > 2 ha. En superfícies menors té una certa eficàcia però caldria comptabilitzar la possible picada nova per si s'hauria de fer un tractament larvicida de reforç.

Prays oleae

En les zones afectades del Baix Camp, Baix Penedès i Tarragonès, el nivell de posta d'ous és elevat i ja es troben penetracions de les larves en els fruits. Si teniu afectació d'aquesta plaga es recomana consultar el vostre tècnic i fer un tractament del dia 13 al 17 de juny, iniciant per la zona litoral.

Ja es va donar avís per sms.

Avisos realitzats en col·laboració entre Sanitat Vegetal i les Agrupacions de Defensa Vegetal de Tarragona. Podeu trobar més informació al web del Departament:

www.gencat.cat/agricultura/sanitat

Es recorda que a la Cooperativa podeu trobar tot el material i productes fitosanitaris que necessiteu.

AGRODOMENYS



Fitosanitaris



Adobs



Material per emparar



Pinsos



Recanvis-eines

SERVEI SUBMINISTRAMENTS AGRÍCOLES

ADV CELLERS DOMENYS ASSOC.

BAIX PENEDEÈS

Prat de la Riba, 18 · 43713 · Sant Jaume dels Domenys · 977 67 71 35
 Plaça de l'Ajuntament, 7-9 · 43711 · Banyeres del Penedès · 977 16 75 07
 Plaça Catalunya, 6 · 43717 · La Bisbal del Penedès · 977 68 86 40

LA CONCA DE BARBERÀ

Avinguda Catalunya, 35 · 43426 · Rocafort de Queralt · 977 89 80 05
 Plaça del Sindicat, SN · 43411 · Blancafort · 977 89 20 02
 Avinguda Arnau de Ponç, 16 · 43423 · Pira · 977 88 70 07

ALT CAMP

Sant Sebastià, 3 · 43812 · Rodonyà · 977 62 80 10