


BUTLLETÍ N° 15: 29 DE JUNY DE 2020 (PENEDÈS I ALT CAMP)

Avís 11/2020

Cultius:

Vinya
Vinya

Cuc del raïm

ZONA CONFUSIÓ NO CAL TRACTAR

- **Baix Penedès: ja s'ha donat l'avís.**
- **Camp de Tarragona:**
 - **A la zona primerenca, zona mitjana i tardanes: ja s'ha donat l'avís.**

Els productes recomanats per aquesta campanya i el seu moment d'aplicació són:

Moment d'aplicació	Matèria activa	Producte – Casa comercial
Inici del vol	Fenoxicarb	INSEGAR – Syngenta
Entre inici de vol i inici d'eclosió	Clorantraniliprol	CORAGEN - FMC
	Indoxacarb	STEWARD – FMC EXPLICIT - FMC
Inici d'eclosió	Bacillus thuringiensis (1)	Producte comú
	Spinetoram	RADIANT - Dow
	Spinosad (1)	SPINTOR – Dow
	Tebufenocide	MIMIC – Nisso

1: Autoritzat en agricultura ecològica.

Recordeu que el **METIL-CLORPIRIFOS** ha perdut registre i el seu ús està prohibit per aquesta campanya. Heu d'estar atents als missatges ja que els productes del llistat necessiten un interval de dies concrets per a la seva aplicació.

Hi han alguns insecticides piretroids autoritzats contra el corc del raïm, però no s'aconsella la seva utilització, ja que poden afavorir l'aparició d'àcars.

Míldiu

La situació d'humitats màximes elevades fa que la pressió de míldiu es mantingui molt alta. Des del passat dia 18 no s'han produït noves pluges que provoquin contaminacions primàries. Tot i així, cal vigilar l'aparició de noves taques en fulles i raïms.

En finques amb agricultura ecològica s'han de mantenir les vinyes protegides. Cal tenir en compte que els raïms poden veure's afectats fins el verolat.

BAIX PENEDÈS

 Prat de la Riba, 18 · 43713 · Sant Jaume dels Domenys · 977 67 71 35
 Plaça de l'Ajuntament, 7-9 · 43711 · Banyeres del Penedès · 977 16 75 07
 Plaça Catalunya, 6 · 43717 · La Bisbal del Penedès · 977 68 86 40

LA CONCA DE BARBERÀ

 Avinguda Catalunya, 35 · 43426 · Rocafort de Queralt · 977 89 80 05
 Plaça del Sindicat, SN · 43411 · Blancafort · 977 89 20 02
 Avinguda Arnau de Ponç, 16 · 43423 · Pira · 977 88 70 07

ALT CAMP

Sant Sebastià, 3 · 43812 · Rodonyà · 977 62 80 10

Les condicions climàtiques dels propers dies aturaran la incidència del fong. Tot i així, es recomana seguir protegint les vinyes **AMB PRESENCIA DE MÍLDIU ACTIU** (veure foto), ja que les mullenes matinals poden produir-ne noves infeccions. Per tal de reduir costos ara ja es pot optar per tractar **fila si i fila no** i alternar l'ordre al següent tractament.



En aquelles vinyes on **NO S'OBSERVI MÍLDIU** i els raïms estiguin **MOLT AVANÇATS, ES POT OPTAR PER NO TRACTAR**, però caldrà estar molt atents per si apareixen noves infeccions.

Els socis **ECOLÒGICS** es recomana mantenir protegides les vinyes fins al verolat i **es pot ampliar els dies entre aplicacions**.

El fort vigor que presenten aquest any les vinyes, fa que sigui especialment convenient **eliminar les fulles de la base** per tal de permetre la ventilació dels raïms i l'entrada dels productes.

S'estan trobant mallols amb afectacions i es recomana tractar si trobeu taques, per evitar que el míldiu passi als sarments verds, la qual cosa podria comprometre la brotada de la propera campanya.

BAIX PENEDES

Prat de la Riba, 18 · 43713 · Sant Jaume dels Domenys · 977 67 71 35
 Plaça de l'Ajuntament, 7-9 · 43711 · Banyeres del Penedès · 977 16 75 07
 Plaça Catalunya, 6 · 43717 · La Bisbal del Penedès · 977 68 86 40

LA CONCA DE BARBERÀ

Avinguda Catalunya, 35 · 43426 · Rocafort de Queralt · 977 89 80 05
 Plaça del Sindicat, SN · 43411 · Blancafort · 977 89 20 02
 Avinguda Arnau de Ponç, 16 · 43423 · Pira · 977 88 70 07

ALT CAMP

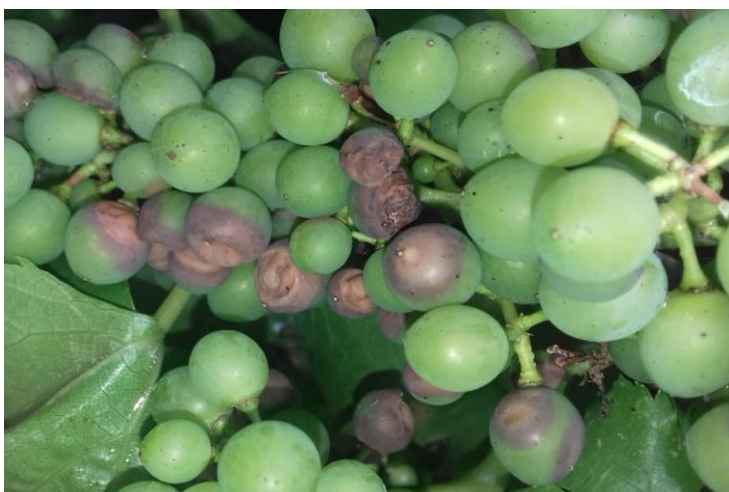
Sant Sebastià, 3 · 43812 · Rodonyà · 977 62 80 10

S'està trobant danys per **míldiu terròs** (míldiu larvado). El símptoma més característic en raïm és l'aparició de grans secs i pansits (veure foto). Es dona a partir de l'estat fenològic mida pèsol i amb temperatures prop dels 25-30 °C i humitats relatives altes, degut a això els símptomes han començat a observar-se la setmana passada de sobte. La pel del gra de raïm impedeix l'esperulació del míldiu i queda dins del gotim. No es pot aturar el míldiu terròs, però si es recomana protegir la vinya amb coure per evitar noves infeccions.



S'estan trobant mallols amb afectacions i es recomana tractar si trobeu taques, per evitar que el míldiu passi als sarments verds, la qual cosa podria comprometre la brotada de la propera campanya.

Vigileu les dosis i barreges dels productes a base de coure, s'han localitzats raïm cremats per sulfat de coure (veure foto).


BAIX PENEDES

Prat de la Riba, 18 · 43713 · Sant Jaume dels Domenys · 977 67 71 35
 Plaça de l'Ajuntament, 7-9 · 43711 · Banyeres del Penedès · 977 16 75 07
 Plaça Catalunya, 6 · 43717 · La Bisbal del Penedès · 977 68 86 40

ALT CAMP

Avinguda Catalunya, 35 · 43426 · Rocafort de Queralt · 977 89 80 05
 Plaça del Sindicat, SN · 43411 · Blancafort · 977 89 20 02
 Avinguda Arnau de Ponç, 16 · 43423 · Pira · 977 88 70 07

Sant Sebastià, 3 · 43812 · Rodonyà · 977 62 80 10

També s'ha de vigilar i anar **protegit les fulles i creixents** que presentin taques seques. S'ha de mantenir la fulla fins a la parada vegetativa per no comprometre la brostada de la propera campanya. Ara mateix les fulles presenten cicles de míldiu finalitzats (foto) i no són infectives si no tenim pluges.



Cendrosa

Recordem que el tercer tractament s'ha de fer quan el gra de raïm arriba a mida pèsol.

S'observen atacs en raïm, en alguns casos importants. Es recomana protegir les vinyes amb sofre pols o curatius. Tractar amb sofre pols i temperatures elevades de $>30^{\circ}\text{C}$ **podria ocasionar fitotoxicitats (cremats)**. Penseu que amb temperatures elevades el fong inactiva el seu desenvolupament.

Si feu servir productes líquids no tracteu amb matèries actives que ja heu utilitzat aquesta campanya.

Avisos realitzats en col·laboració entre Sanitat Vegetal i les Agrupacions de Defensa Vegetal de Tarragona. Podeu trobar més informació al web del Departament:

www.gencat.cat/agricultura/sanitat

DEPARTAMENT ADV CELLERS DOMENYS ASSOC.

BAIX PENEDES

Prat de la Riba, 18 · 43713 · Sant Jaume dels Domenys · 977 67 71 35
 Plaça de l'Ajuntament, 7-9 · 43711 · Banyeres del Penedès · 977 16 75 07
 Plaça Catalunya, 6 · 43717 · La Bisbal del Penedès · 977 68 86 40

LA CONCA DE BARBERÀ

Avinguda Catalunya, 35 · 43426 · Rocafort de Queralt · 977 89 80 05
 Plaça del Sindicat, SN · 43411 · Blancafort · 977 89 20 02
 Avinguda Arnau de Ponç, 16 · 43423 · Pira · 977 88 70 07

ALT CAMP

Sant Sebastià, 3 · 43812 · Rodonyà · 977 62 80 10