

BUTLLETÍ N°3: 2 DE MAIG DE 2024 (PENEDÈS I ALT CAMP)

Avís 2/2024

Dades pluviomètriques campanya (octubre a abril)

Estació	Pluviometria (l/m2)	Estació	Pluviometria (l/m2)
Sant Jaume	163,3	Rodonyà	166,9
Bisbal	200,7	Vila-rodona	193,1
Castellvi	199,9	Blancafort	178,4
Vendrell	218,8	L'Espluga	193,1

Cultius:

Vinya, olivera

Vinya

Cendrosa

Recordem la importància dels tractaments preventius. El primer s'ha de fer a l'inici de la brotada, quan aquesta arribi als 10-15 cm de longitud. En finques i varietats sensibles, es pot repetir el tractament als 15 dies.

Recordeu que el primer tractament el recomanem als 10-15 cm de brotada. Les varietats més tardanes es troben en aquest estat fenològic. En zones de **brotada més avançada i per varietats sensibles convé repetir tractament 15 dies després** del primer. Recordeu la importància dels primers tractaments tot i que n'hi hagi una brotada menor a causa de la sequera. La malaltia té condicions per desenvolupar-se. Aquests tractaments determinaran el grau d'incidència de la malaltia per la resta de la campanya. Tingueu en compte no repetir matèries actives en tractaments successius per evitar l'aparició de resistències del fong davant determinats productes fitosanitaris d'acció sistèmica com els triazols.

Mildiu

No s'ha detectat cap taca en tota la demarcació de Tarragona. Tot i això, degut a les pluges generalitzades de més de 10 l de principi de setmana, caldrà estar atents a la possible aparició de les primeres taques a les vinyes amb vegetació superior als 10 cm.

Us recordem que hi ha uns premis econòmics a qui localitzi les primeres taques per cada comarca. Si en trobeu alguna, no l'arrenqueu del cep i aviseu immediatament a Sanitat Vegetal o al tècnic d'ADV de la vostra zona.

No es recomana cap tractament antimildiu, caldrà esperar a l'aparició de les primeres taques i l'evolució de la meteorologia.

Tot i les darrers pluges no recomanem un tractament general antimildiu en aquests moments. Caldrà **confirmar la possible aparició de les primeres taques** durant la setmana vinent i, si finalment es produeixen, recomanar uns dies òptims de tractament depenent de la climatologia dels següents dies. Esteu atents al propers avisos.

BIOESTIMULANTS PER COMBATRE ESTRÈS HÍDRIC

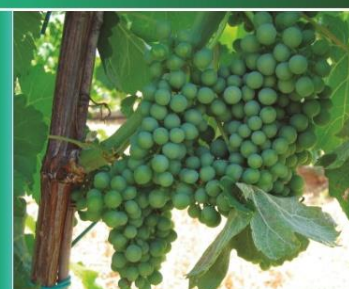
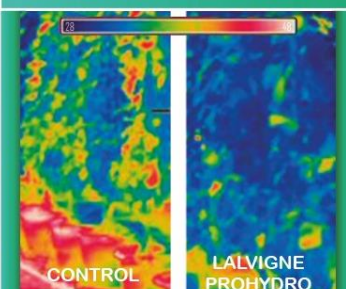
Nova gama de productes bioestimulants disponibles a AgroDomenys.


RESILIENS
 Balance abiotic stress


PROHYDRO
 Water stress management

Bioestimulació és la solució

Bioestimulació és la solució



Apte per a viticultura ecològica,
es pot barrejar amb altres productes sense risc d'incompatibilitat

Apte per a viticultura ecològica,
es pot barrejar amb altres productes sense risc d'incompatibilitat

Producte d'aplicació foliar

Producte d'aplicació foliar



- ⊗ Millora l'homogeneïtat dels brots i afavoreix la taxa quallat.
- ⊗ Augmenta l'activitat fisiològica de la planta i permet una major acumulació de midó.
- ⊗ Assegura un major creixement radicular.
- ⊗ Afavoreix la recuperació després d'episodis de gelada.

- 👉 **Moment d'aplicació:**
1ª aplicació: brot 10-20cm
2ª aplicació: 14 dies després
- 👉 **Dosi:** 0,5 kg/ha per aplicació



- + Augmenta l'activitat fisiològica, incrementant fotosíntesi i clorofil·la en fulla.
- Redueix les cremades pel sol i la deshidratació de les baies.
- ⊗ Mitiga els efectes produïts per l'estrès hídric i tèrmic, augmentant el rendiment.

- 👉 **Moment d'aplicació:**
1ª aplicació al quallat
2ª aplicació: gra de pèsol o tancament de raïm
- 👉 **Dosi:** 1 kg/ha per aplicació


 Grow your wine



lavigne.com


 LALLEMAND OENOLOGY
 Original by culture

DANYS CINEGÈTICS (CABIROLS)

Es recomana l'aplicació del producte Trico en finques susceptibles de danys per cabirol. Té número de registre ES-00771 i ha obtingut bons resultats en assaigs fets per Sanitat Vegetal Penedès l'any passat.

Per a més informació sobre metodologia d'aplicació, dosis, preu, consulteu al tècnic. Producte disponible a AgroDomenys.



De forma mecànica en quad o difusors laterals.

Com aplicar TRICO?



Amb polvoritzador manual i cep a cep: permet diferenciar les parts protegides de la resta i evitar confusions.

Olivera

Repilo o ull de gall (*Spilocea oleagina*)

Les condicions actuals d'humitat i temperatura poden ser beneficioses per aquest fong. En les zones més sensibles, on hi ha plantacions afectades es recomana iniciar la protecció contra aquesta malaltia.



Les condicions de pluges i humitats dels darrers dies son òptimes per al desenvolupament del fong. Es recomana protegir les oliveres amb compostos cúprics, especialment **si trobeu taques en fulla o si vaau tindre afectacions durant la campanya passada**. En varietats en floració convé esperar.

Corc de l'olivera (*Phloeotribus scarabaeoides*)

Per evitar afectacions d'aquesta plaga s'ha d'eliminar la fusta morta de la finca. Es recomana que quan s'hagin finalitzat les feines de tallar les branques trencades i la poda, es realitzi una trituració o un picat fi (< 10 cm) d'aquestes o la seva crema en el mateix camp, i la llenya s'emmagatzemi en llocs tancats preferentment fora dels camps d'olivera.

Corc negre (*Hylesinus toranio*)

Per controlar aquesta plaga cal vigilar la presència de brancatge sec. Per reduir la població és molt important aprofitar l'esporga per eliminar aquestes branques on hi viuen les larves, retirant i cremant els brots amb símptomes, tallant 20 cm. per sobre de la part afectada.

Les zones de La Bisbal i Vallformosa es varen trobar danys lleus l'any passat. Aproveiteu la poda per eliminar i cremar les branques amb danys. Si voleu més informació consulteu aquesta publicació:

http://agricultura.gencat.cat/web/.content/ag_agricultura/ag02_sanitat_vegetal/ag02_02_plagues/documents_plagues/fitxers_estatics/fitxa_72_corcs_olivera.pdf

Avisos realitzats en col·laboració entre Sanitat Vegetal i les Agrupacions de Defensa Vegetal de Tarragona. Podeu trobar més informació al web del Departament:

www.gencat.cat/agricultura/sanitat

RECORDATORIS

- Si ho desitgeu podeu assistir a un **curs personalitzat** sobre l'eina *Domenio Vitis*. Demaneu cita prèvia al tècnic al telèfon 685 108 568.
- S'aconsella treballar amb previsió i encarregar els ceps d'un any per l'altre per tal d'evitar problemes en el subministrament i poder plantar quan ho pretenem. Ja s'accepten encàrrecs per a plantar al **2025**.

Es recorda que a la Cooperativa podeu trobar tot el material i productes fitosanitaris que necessiteu.

AGRODOMENYS



Fitosanitaris



Adobs



Material
per emparrar



Pinsos



Recanvis-eines

SERVEI SUBMINISTRAMENTS AGRÍCOLES

ADV CELLERS DOMENYS ASSOC.