

**BUTLLETÍ N°10: 19 DE JULIOL DE 2023 (PENEDÈS)**

Avís 5/2023

**Cultius:**
**Vinya, olivera**
**Vinya**
**Cuc del raïm (*Jobesia botrana*)**
**Moments de tractament i productes:**

Els productes recomanats pel seu control tenen els següents moments d'aplicació:

Moment d'aplicació	Matèria activa	Producte – Casa comercial
Abans inici de vol	(E,Z) -7,9-dodecadien-1-il-acetat (feromona líquida)*	SUBVERT – Suterra Exployo vit - Syngenta
Entre inici de vol i inici eclosió	Clorantraniliprol	CORAGEN - FMC
Inici d'eclosió	Bacillus thuringiensis **	Producte comú
	Spinetoram	RADIANT - Dow
	Spinosad **	SPINTOR – Dow TRACER – Dow
	Tebufenocide	MIMIC – Nisso

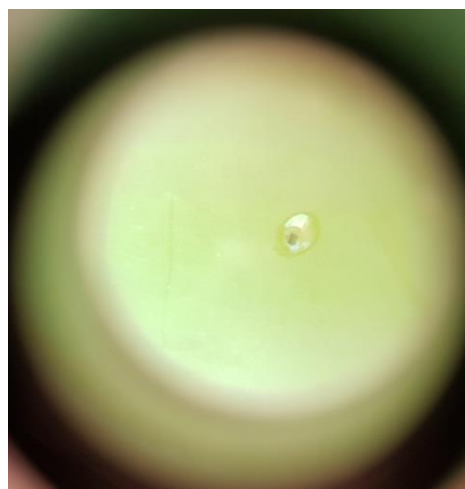
\*: Cal aplicar abans de l'inici del vol de la 1a generació fins a la verema.

\*\*: Autoritzat en agricultura ecològica

Alguns piretroids autoritzats en vinya, però no recomanats, per ser afavoridors d'àcars.

**BAIX PENEDÈS (2a Generació)**

- Inici de vol: 17 de juliol
- Període de posta: 19 fins 21 de juliol
- Inici d'eclosió: 22 al 24 de juliol


**ALT PENEDÈS (2a Generació)**

- Inici de vol: 17 de juliol
- Període de posta: 19 fins 21 de juliol
- Inici d'eclosió: 22 al 24 de juliol

**ZONA CONFUSIÓ NO CAL TRACTAR**
**BAIX PENEDÈS**

 Prat de la Riba, 18 · 43713 · Sant Jaume dels Domenys · 977 67 71 35  
 Plaça de l'Ajuntament, 7-9 · 43711 · Banyeres del Penedès · 977 16 75 07  
 Plaça Catalunya, 6 · 43717 · La Bisbal del Penedès · 977 68 86 40

**LA CONCA DE BARBERÀ**

 Avinguda Catalunya, 35 · 43426 · Rocafort de Queralt · 977 89 80 05  
 Plaça del Sindicat, SN · 43411 · Blancafort · 977 89 20 02  
 Avinguda Arnau de Ponç, 16 · 43423 · Pira · 977 88 70 07

**ALT CAMP**

Sant Sebastià, 3 · 43812 · Rodonyà · 977 62 80 10

## Cendrosa

Us recordem que el tercer tractament s'ha de fer quan el gra de raïm arriba a mida pèsol.

S'estan observats atacs en raïm. A partir del verol el risc de noves infeccions es redueix molt i només caldria renovar el tractament si trobeu danys. Recordeu que als 33°C el fong atura el seu creixement. Vigileu l'aplicació de sofre pols amb temperatures superiors als 30°C, pot produir cremats en raïm (fitotoxicitats).

### Estratègies en ecològic per evitar cremats:

- VITISAN  
Assecant d'hifes (parts colonitzadores del fong). No sobrepassar 8g/l en 1000 l d'aigua i mullar bé la vegetació.
- OLI DE TARONJA (PREVAM)  
Si trobem miceli en raïm. Dosis estàndard 1,6 l/ha en 200 l/ha. Si apliquem amb temperatures altes concentrar 4 l de producte en 1000 l d'aigua.
- POLISULFUR DE CALÇ (CURATIO)  
Efecte curatiu. No sobrepassar 8g/l en 1000 l d'aigua i mullar bé la vegetació.

### Estratègies en convencional

Si necessiteu fer un tractament curatiu amb l'estratègia MEPTILDINOCAP + SISTÈMIC (KARATHANE + TRIAZOL) tingueu en compte el **termini de seguretat dels productes** a fi de poder entrar el raïm a celler. En aquest cas seria de 21 dies.

## Olivera

### Mosca de l'oliva (*Bactrocera oleae*)

En les zones primerenques i d'oliva grossa es poden començar a trobar les primeres olives picades. En el cas d'utilitzar el caolí com a producte preventiu, es recomana tractar a partir del moment en que trobeu la primera oliva picada. Assegureu-vos de fer un bon recobriment de les olives.

Per arbequina encara és aviat per tractar. Esteu atents als propers avisos.

Avisos realitzats en col·laboració entre Sanitat Vegetal i les Agrupacions de Defensa Vegetal de Tarragona. Podeu trobar més informació al web del Departament:

[www.gencat.cat/agricultura/sanitat](http://www.gencat.cat/agricultura/sanitat)

#### BAIX PENEDÈS

Prat de la Riba, 18 · 43713 · Sant Jaume dels Domenys · 977 67 71 35  
Plaça de l'Ajuntament, 7-9 · 43711 · Banyeres del Penedès · 977 16 75 07  
Plaça Catalunya, 6 · 43717 · La Bisbal del Penedès · 977 68 86 40

#### LA CONCA DE BARBERÀ

Avinguda Catalunya, 35 · 43426 · Rocafort de Queralt · 977 89 80 05  
Plaça del Sindicat, SN · 43411 · Blancafort · 977 89 20 02  
Avinguda Arnau de Ponç, 16 · 43423 · Pira · 977 88 70 07

#### ALT CAMP

Sant Sebastià, 3 · 43812 · Rodonyà · 977 62 80 10

1 9 1 7



CELLERS DOMENYS  
I SECCIÓ DE CRÈDIT SCCL

## RECORDATORIS

- Si ho desitgeu podeu assistir a un **curs personalitzat** sobre l'eina *Domenio Vitis*. Demaneu cita prèvia al tècnic al telèfon 685 108 568.
- S'aconsella treballar amb previsió i encarregar els ceps d'un any per l'altre per tal d'evitar problemes en el subministrament i poder plantar quan ho pretenem. Ja s'accepten encàrrecs per a plantar al **2024**.

Es recorda que a la Cooperativa podeu trobar tot el material i productes fitosanitaris que necessiteu.

## AGRODOMENYS



Fitosanitaris



Adobs



Material  
per emparrar



Pinsos



Recanvis-eines

### SERVEI SUBMINISTRAMENTS AGRÍCOLES

## ADV CELLERS DOMENYS ASSOC.

#### BAIX Penedès

Prat de la Riba, 18 · 43713 · Sant Jaume dels Domenys · 977 67 71 35  
Plaça de l'Ajuntament, 7-9 · 43711 · Banyeres del Penedès · 977 16 75 07  
Plaça Catalunya, 6 · 43717 · La Bisbal del Penedès · 977 68 86 40

#### LA CONCA DE BARBERÀ

Avinguda Catalunya, 35 · 43426 · Rocafort de Queralt · 977 89 80 05  
Plaça del Sindicat, SN · 43411 · Blancafort · 977 89 20 02  
Avinguda Arnau de Ponç, 16 · 43423 · Pira · 977 88 70 07

#### ALT CAMP

Sant Sebastià, 3 · 43812 · Rodonyà · 977 62 80 10