

BUTLLETÍ N°7: 19 DE JUNY DE 2023 (PENEDÈS)

Avís 4/2023

Cultius:
Vinya, olivera
Vinya
Cuc del raïm (*Jobesia botrana*)
Moments de tractament i productes:

Els productes recomanats pel seu control tenen els següents moments d'aplicació:

| Moment d'aplicació | Matèria activa | Producte – Casa comercial |
|------------------------------------|---|---|
| Abans inici de vol | (E,Z) -7,9-dodecadien-1-il-acetat (feromona líquida)* | SUBVERT – Suterra Exployo vit - Syngenta |
| Entre inici de vol i inici eclosió | Clorantraniliprol | CORAGEN - FMC |
| Inici d'eclosió | Bacillus thuringiensis ** | Producte comú |
| | Spinetoram | RADIANT - Dow |
| | Spinosad ** | SPINTOR – Dow TRACER – Dow |
| | Tebufenocide | MIMIC – Nisso |

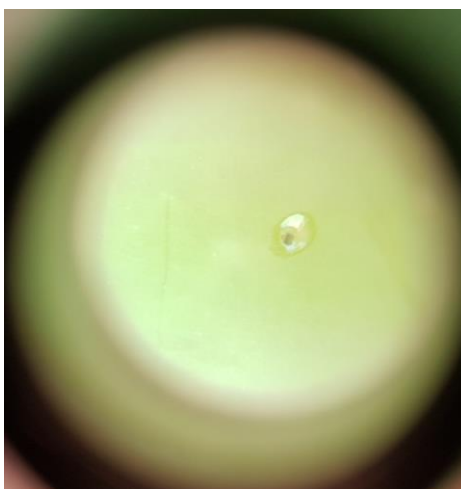
*: Cal aplicar abans de l'inici del vol de la 1a generació fins a la verema.

**: Autoritzat en agricultura ecològica

Alguns piretroids autoritzats en vinya, però no recomanats, per ser afavoridors d'àcars.

BAIX PENEDÈS (2a Generació)

- Inici de vol: 9 de juny
- Període de posta: 14 fins 19 de juny
- Inici d'eclosió: 20 al 22 de juny


ALT PENEDÈS (2a Generació)

- Inici de vol: 9 de juny
- Període de posta: 14 fins 19 de juny
- Inici d'eclosió: 20 al 22 de juny

ZONA CONFUSIÓ NO CAL TRACTAR
BAIX PENEDÈS

 Prat de la Riba, 18 · 43713 · Sant Jaume dels Domenys · 977 67 71 35
 Plaça de l'Ajuntament, 7-9 · 43711 · Banyeres del Penedès · 977 16 75 07
 Plaça Catalunya, 6 · 43717 · La Bisbal del Penedès · 977 68 86 40

LA CONCA DE BARBERÀ

 Avinguda Catalunya, 35 · 43426 · Rocafort de Queralt · 977 89 80 05
 Plaça del Sindicat, SN · 43411 · Blancafort · 977 89 20 02
 Avinguda Arnau de Ponç, 16 · 43423 · Pira · 977 88 70 07

ALT CAMP

Sant Sebastià, 3 · 43812 · Rodonyà · 977 62 80 10

Cendrosa

En zones i varietats primerenques us recordem que el tercer tractament s'ha de fer quan el gra de raïm arriba a mida pèsol.

El segon tractament s'ha de fer durant la floració. Aquest tractament es realitza a l'inici de la floració si es fa amb productes líquids, o en plena floració si es fa amb sofre pols.

S'han trobat atacs en fulla i raïm. Recordeu la importància dels tractaments preventius, com ara en estat fenològic gra mida pèsol. Enguany convé tindre protegit l'escàs creixement que tenim degut a la sequera.

Vigileu l'aplicació de sofre pols amb temperatures superiors als 30°C, pot produir cremats en raïm (fitotoxicitats).



Estratègies en ecològic:

- **VITISAN + THIOPRON**
Assecant d'hifes més efecte preventiu sofre. Cal fer una concentració de 5 g/l i 3 g/l, respectivament, en 1000 l d'aigua i mullar bé la vegetació. Es renta amb pluja.
- **OLI DE TARONJA (PREVAM)**
Si trobem miceli en raïm. Dosis 1,6 l/ha en 200 l/ha. Es renta amb aigua però fa efecte a les 2-3 hores del tractament. Si apliquem amb temperatures altes concentrar 3-4 l de producte en 1000 l d'aigua per evitar fitotoxicitats.
- **POLISULFUR DE CALÇ (CURATIO)**
Efecte curatiu i no es renta amb aigua. Cal que contacti bé amb el raïm. Dosis: 1,2 kg/100 l. assegurant-se ben bé mullar tota la vegetació.
- **THIOVIT + NUTRACEUTICO**
Assecant hifes i tensioactiu. Dosi: 5 kg/ha + 300ml/100 L.
- **LLEVATS DE CERVESA (ROMEIO)**
Inductors de defenses de la planta. Dosis: 250 gr/ha.

BAIX PENEDÈS

Prat de la Riba, 18 · 43713 · Sant Jaume dels Domenys · 977 67 71 35
Plaça de l'Ajuntament, 7-9 · 43711 · Banyeres del Penedès · 977 16 75 07
Plaça Catalunya, 6 · 43717 · La Bisbal del Penedès · 977 68 86 40

LA CONCA DE BARBERÀ

Avinguda Catalunya, 35 · 43426 · Rocafort de Queralt · 977 89 80 05
Plaça del Sindicat, SN · 43411 · Blancafort · 977 89 20 02
Avinguda Arnau de Ponç, 16 · 43423 · Pira · 977 88 70 07

ALT CAMP

Sant Sebastià, 3 · 43812 · Rodonyà · 977 62 80 10

Mildiu

Ja s'ha trobat la primera taca del Camp de Tarragona i les dues taques de la Conca de Barberà. Us recordem que queden per donar un premi del Camp de Tarragona, i els dos premis del Priorat. Si en trobeu alguna, no l'arrenqueu del cep, i aviseu immediatament al Servei de Sanitat Vegetal o als tècnics de les ADV's

Aquestes primeres taques no son generalitzades però si virulentes degut a la intensitat de les pluges localitzades. Cal estar atents a l'evolució de les condicions meteorològiques.

S'ha trobat una taca a Albinyana. Tot i això, no es recomana tractar degut a que el risc és baix.

NOTA SOBRE LA SEQUERA

Aquesta campanya pot ser interessant l'ús **d'adobs foliars** per augmentar la superfície foliar i lignificar els sarments. També de **bioestimulants** per reduir l'estrès abiòtic com la sequera (disponibles a Agrodomenys).

Us recomanem llegir la següent publicació de l'INNOVI referent a la poda en verd:

<https://www.innovi.cat/noticies/recomanacions-de-poda-en-verd-davant-la-situacio-de-sequera/>

Olivera

Prays oleae

A les comarques de l'Alt Camp, Baix Camp, Baix Penedès i Tarragonès, ja s'ha donat avís.

A les comarques del Priorat i la Conca de Barberà la posta encara no justifica un tractament.

Tenim algun focus localitzat amb afectacions d'aquesta papallona a Sant Jaume i La Bisbal. Es recomana tractar del dia 15 al 19 de juny si heu tingut danys la campanya passada.

Mosca de l'oliva

Qui utilitzi la tècnica de la captura massiva es recomana instal·lar les trampes. És important reduir la població de mosca des de l'inici del vol.



BAIX PENEDÈS

Prat de la Riba, 18 · 43713 · Sant Jaume dels Domenys · 977 67 71 35
Plaça de l'Ajuntament, 7-9 · 43711 · Banyeres del Penedès · 977 16 75 07
Plaça Catalunya, 6 · 43717 · La Bisbal del Penedès · 977 68 86 40

LA CONCA DE BARBERÀ

Avinguda Catalunya, 35 · 43426 · Rocafort de Queralt · 977 89 80 05
Plaça del Sindicat, SN · 43411 · Blancafort · 977 89 20 02
Avinguda Arnau de Ponç, 16 · 43423 · Pira · 977 88 70 07

ALT CAMP

Sant Sebastià, 3 · 43812 · Rodonyà · 977 62 80 10

1 9 1 7



CELLERS DOMENYS
I SECCIÓ DE CRÈDIT SCCL

Avisos realitzats en col·laboració entre Sanitat Vegetal i les Agrupacions de Defensa Vegetal de Tarragona. Podeu trobar més informació al web del Departament:

www.gencat.cat/agricultura/sanitat

RECORDATORIS

- Si ho desitgeu podeu assistir a un **curs personalitzat** sobre l'eina *Domenio Vitis*. Demaneu cita prèvia al tècnic al telèfon 685 108 568.
- S'aconsella treballar amb previsió i encarregar els ceps d'un any per l'altre per tal d'evitar problemes en el subministrament i poder plantar quan ho pretenem. Ja s'accepten encàrrecs per a plantar al **2024**.

Es recorda que a la Cooperativa podeu trobar tot el material i productes fitosanitaris que necessiteu.

AGRODOMENYS



Fitosanitaris



Adobs



Material
per emparrar



Pinsos



Recanvis-eines

SERVEI SUBMINISTRAMENTS AGRÍCOLES

ADV CELLERS DOMENYS ASSOC.

BAIX PENEDES

Prat de la Riba, 18 · 43713 · Sant Jaume dels Domenys · 977 67 71 35
Plaça de l'Ajuntament, 7-9 · 43711 · Banyeres del Penedès · 977 16 75 07
Plaça Catalunya, 6 · 43717 · La Bisbal del Penedès · 977 68 86 40

LA CONCA DE BARBERÀ

Avinguda Catalunya, 35 · 43426 · Rocafort de Queralt · 977 89 80 05
Plaça del Sindicat, SN · 43411 · Blancafort · 977 89 20 02
Avinguda Arnau de Ponç, 16 · 43423 · Pira · 977 88 70 07

ALT CAMP

Sant Sebastià, 3 · 43812 · Rodonyà · 977 62 80 10

WWW.CELLERSDOMENYS.COM