

## BUTLLETÍ N°12: 9 DE JULIOL DE 2024 (CONCA DE BARBERÀ)

Avís 6/2024

### Dades pluviomètriques campanya (octubre a juny)

Estació	Pluviometria (l/m2)	Estació	Pluviometria (l/m2)
Sant Jaume	256,5	Rodonyà	239
Bisbal	268,3	Vila-rodona	255
Castellvi	322,1	Blancafort	225,2
Vendrell	270,4	Pira	258,6

Cultius:

## Vinya, olivera

### Míldiu

A les comarques del Baix Penedès, Alt Camp i Conca de Barberà es va recomanar protegir els creixents la setmana passada. Les previsions indiquen estabilitat meteorològica durant tota la setmana. Cal estar atent a la possible aparició de noves taques.

Tot i que hem observat taques i repicats actius, degut a les condicions d'estabilitat meteorològica per als propers dies, no recomanem renovar el tractament recomanat la setmana passada abans de pluges. Encara el raïm és susceptible de noves infeccions fins el verolat.



### Malura o cendrosa

S'estan observant atacs en raïm, cal estar atents i tractar si es dona el cas.

Seguim donant importància a mantenir la vinya protegida en estat fenològic tancament de raïm, estem trobant atacs en fulla i raïm. Vigileu aplicar sofre pols amb temperatures de més de 30°C.

## Vinya

Cuc del raïm (*lobesia botrana*)

**Moments de tractament i productes:**

Els productes recomanats pel seu control tenen els següents moments d'aplicació:

Moment d'aplicació	Matèria activa	Producte – Casa comercial
Abans inici de vol	(E,Z) -7,9-dodecadien-1-il-acetat (feromona líquida)*	SUBVERT – Suterra Exployo vit - Syngenta
Entre inici de vol i inici eclosió	Clorantraniliprol	CORAGEN - FMC
Inici d'eclosió	Bacillus thuringiensis **	Producte comú
	Spinetoram	RADIANT - Dow
	Spinosad **	SPINTOR – Dow TRACER – Dow
	Tebufenocide	MIMIC – Nisso

\*: Cal aplicar abans de l'inici del vol de la 1a generació fins a la verema.

\*\* : Autoritzat en agricultura ecològica

Alguns piretroids autoritzats en vinya, però no recomanats, per ser afavoridors d'àcars.

### ZONA PRIMERENCA (2a Generació)

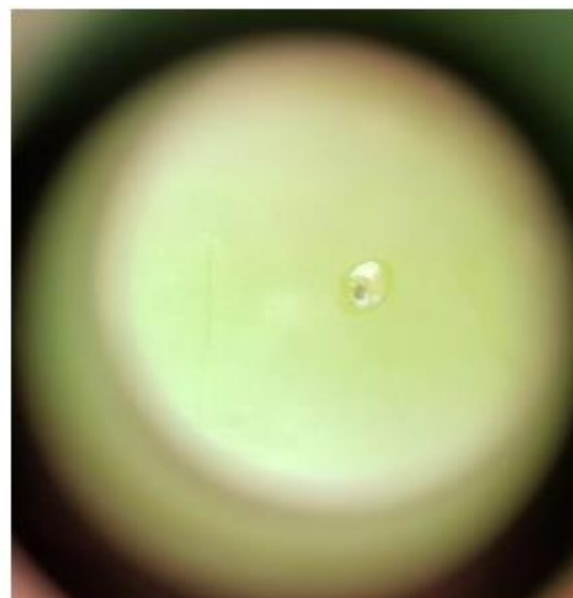
- Inici de vol: 17 de juny
- Període de posta: 20 al 27 de juny
- Inici d'eclosió: 28 al 30 de juny

### ZONA MITJA (2a Generació)

- Inici de vol: 20 de juny
- Període de posta: 27 de juny fins 3 de juliol
- Inici d'eclosió: 4 al 6 de juliol

### ZONA TARDANA (2a Generació)

- Inici de vol: 21 de juny
- Període de posta: 2 al 9 de juliol
- Inici d'eclosió: 10 al 12 de juliol



### ZONA CONFUSIÓ NO CAL TRACTAR

## Olivera

### Mosca de l'oliva

Si utilitzeu la tècnica de la captura massiva, s'aconsella posar els mosquers. En aquest moments no es poden donar danys, però és molt important començar a reduir les poblacions inicials, per tal de tenir una menor incidència de la plaga durant l'estiu i la tardor.

### Prays oleae

En la zona litoral del Baix Camp, Tarragonès i Baix Penedès s'ha arribat al llindar de postes amb penetracions de les larves en els fruits. Ja es va recomanar tractament.

A la Conca no hem trobat afectacions de Prays.

Avisos realitzats en col·laboració entre Sanitat Vegetal i les Agrupacions de Defensa Vegetal de Tarragona i Penedès. Podeu trobar més informació al web del Departament:  
[www.gencat.cat/agricultura/sanitat](http://www.gencat.cat/agricultura/sanitat)

## RECORDATORIS

- Si ho desitgeu podeu assistir a un **curs personalitzat** sobre l'eina *Domenio Vitis*. Demaneu cita prèvia al tècnic al telèfon 685 108 568.
- S'aconsella treballar amb previsió i encarregar els ceps d'un any per l'altre per tal d'evitar problemes en el subministrament i poder plantar quan ho pretenem. Ja s'accepten encàrrecs per a plantar al **2025**.

Es recorda que a la Cooperativa podeu trobar tot el material i productes fitosanitaris que necessiteu.

## AGRODOMENYS



Fitosanitaris



Adobs



Material  
per emparar



Pinsos



Recanvis-eines

### SERVEI SUBMINISTRAMENTS AGRÍCOLES

**ADV CELLERS DOMENYS ASSOC.**