

**BUTLLETÍ N°7: 19 DE MAIG DE 2021 (ALT CAMP)**

Avís 4/2021

Cultius:**Vinya, olivera****Vinya****Míldiu**

S'han confirmat les primeres taques del Camp de Tarragona i la primera del Priorat. La taca pendent de confirmar de la Conca de Barberà ha estat negativa.

L'aparició teòrica de taques de les pluges de dijous passat dia 13 es preveu de cara al cap de setmana. Tot i que no es preveuen pluges importants en els propers dies, només en varietats primerenques que entrin en floració, que és el període més sensible a la malaltia, es recomana un tractament preventiu.

La resta de varietats i zones més tardanes cal esperar a veure com evoluciona la meteorologia. Estigueu atents al contestador.

Ja s'han confirmat dos taques, una d'una infecció primària a Salomó i un repicat a Puigpelat.

Dins de la nostra ADV, es preveu l'inici de floració de Chardonnay, Xarel·lo i Ull de llebre per als propers dies. És per això, que es recomana un **PRIMER TRACTAMENT GENERAL PREVENTIU** contra el míldiu només per varietats en aquest estat fenològic. Per varietats més tardanes com Macabeu i Parellada l'inici de floració es preveu per finals de la setmana vinent i cal esperar encara.

Recordeu que encara queden premis econòmics per a qui trobi les primeres taques de cada comarca. Si fos el cas fiqueu-vos en contacte amb el tècnic o amb Sanitat Vegetal. **NO ARRENQUEU LA FULLA DEL CEP.**

Referent als coures tingueu en compte el següent:

- La **dosis mínima de Cu metall** per ha i aplicació és de **750-800 gr/ha**. Això és clau per saber quina dosis utilitzaré independentment del format de Cu que faci servir.
- L'acció fungicida del Cu és provocada pel catió Cu^{2+} , perquè el procés sorgeixi necessita presència d'aigua, és per això que en ris d'infecció alt cal **mullar bé tota la vegetació**.

Formulats de Cu més comuns i característiques

- Oxiclòrur de Cu: Presenta una bona capacitat de dispersió en aigua. És cristal·lí i si la barreja no és correcta no s'adhereix a la fulla o raïm, perdent eficàcia en el tractament. La seva concentració fa que les dosis siguin de 2-2,5 kg/ha.

BAIX PENEDES

Prat de la Riba, 18 · 43713 · Sant Jaume dels Domenys · 977 67 71 35
Plaça de l'Ajuntament, 7-9 · 43711 · Banyeres del Penedès · 977 16 75 07
Plaça Catalunya, 6 · 43717 · La Bisbal del Penedès · 977 68 86 40

LA CONCA DE BARBERÀ

Avinguda Catalunya, 35 · 43426 · Rocafort de Queralt · 977 89 80 05
Plaça del Sindicat, SN · 43411 · Blancafort · 977 89 20 02
Avinguda Arnau de Ponç, 16 · 43423 · Pira · 977 88 70 07

ALT CAMP

Sant Sebastià, 3 · 43812 · Rodonyà · 977 62 80 10



- Sulfat cuprocàlcic (Caldo bordelès): Formulats al 1880 per combatre el mildiu, barrejant Cu i hidròxid de calci. S'aconsegueix neutralitzar el pH i que hagi més adherència del producte al raïm i fulla per això és un gran producte de contacte. Per a que sigui eficaç necessitem dosis de 3-5 kg/ha.

- Hidròxid cúpric: Molt soluble en aigua, fent que sigui eficaç a curt termini, per això es més recomanable al començament quan es detectin les infeccions primàries. Compte amb la dosificació, a vegades venen en % de Cu metall baix i és necessari calcular bé la dosi per no quedar-te curt. Pot presentar problemes de precipitats amb alguns sofres mullables.

- Òxid cuprós: Menys soluble, aguantarà més en fulla en concentracions baixes. Per això, no serà eficaç a mig termini. Requereix de dosis de 1 kg/ha i va millor en temps humit.

Referent als productes sistèmics tingueu en compte el següent:

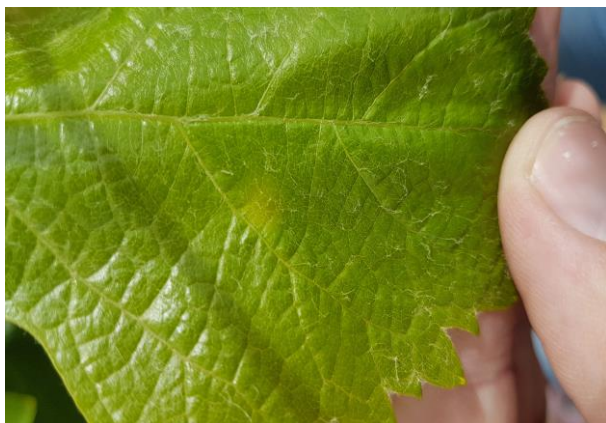
- Període més aconsellable en condicions de risc: Des de primeres contaminacions fins a gra mida pèsol.
- Protegeixen els òrgans formats després del tractament uns 10-12 dies.
- No són rentats si la pluja es produeix una hora després del tractament, excepte azoxistrobin (4 hores) i Benalaxil-M (6 hores).
- Detenen el desenvolupament després de penetrar (acció stop), 2 dies després del tractament per Fosetil-A i 4 dies per Metalaxil i Benalaxil.
- Tenen acció preventiva i antiesporulant.
- Presenten risc de resistències excepte el Fosetil-A.

Cendrosa

Seguim recordant la importància dels tractaments preventius contra la malura, el segon dels quals s'ha de fer a l'inici de la floració si es fa amb productes líquids o en plena floració si es fa amb sofre pols.

S'estan trobats atacs importants de malura enguany. Doneu **màxima importància** a aquesta malaltia. La floració és un estat fenològic molt sensible i és per això, que recomanem un **TERCER TRACTAMENT PREVENTIU** a l'inici de floració. Si feu **sofre pols** cal esperar a plena floració.

En varietats més tardanes i en finques amb problemes de malura als darrers anys es recomana un segon tractament preventiu 2-3 setmanes després del primer tractament.



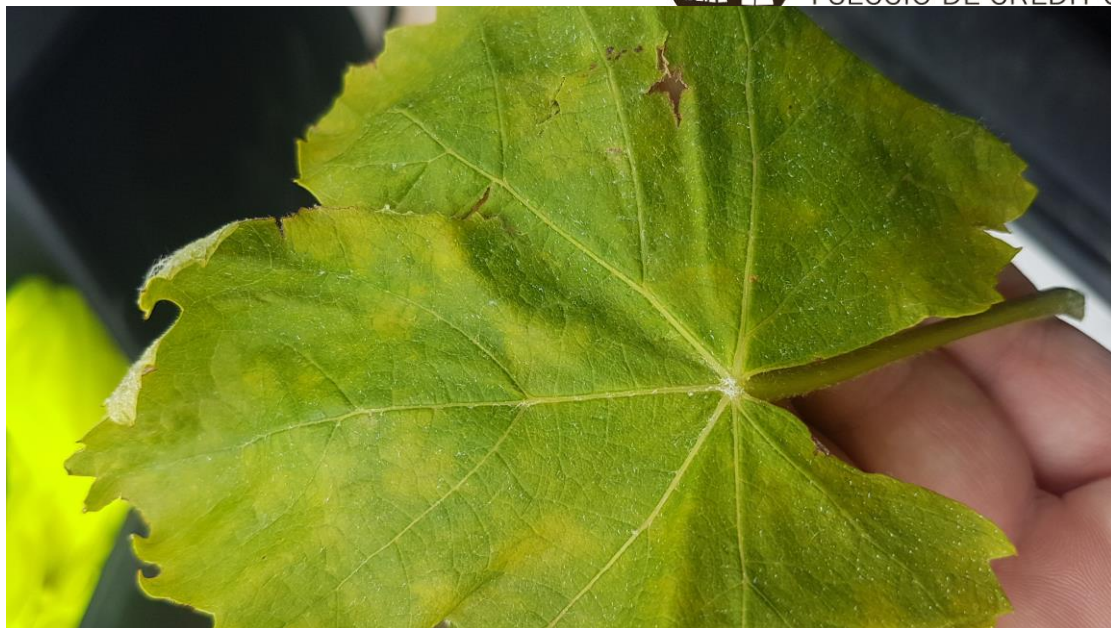
BAIX PENEDES

Prat de la Riba, 18 · 43713 · Sant Jaume dels Domenys · 977 67 71 35
Plaça de l'Ajuntament, 7-9 · 43711 · Banyeres del Penedès · 977 16 75 07
Plaça Catalunya, 6 · 43717 · La Bisbal del Penedès · 977 68 86 40

Avinguda Catalunya, 35 · 43426 · Rocafort de Queralt · 977 89 80 05
Plaça del Sindicat, SN · 43411 · Blancafort · 977 89 20 02
Avinguda Arnau de Ponç, 16 · 43423 · Pira · 977 88 70 07

ALT CAMP

Sant Sebastià, 3 · 43812 · Rodonyà · 977 62 80 10



Nota sobre Aranya groga (*Tetranychus urticae*)

Durant els mesos de maig-juny es poden produir danys per aquest tetraníquid. No acostuma a ser una problemàtica però poden sortir focus puntuals que caldria controlar per evitar defoliacions prematures que podrien afectar a la brotada de l'any següent. S'estan trobant danys en alguns indrets aïllats. Es recomana tractar **NOMÉS SI TROBEU DANYS**.

Productes autoritzats:

- Convencionals: Abamectina i Fenpiroximato.
- Ecològic: Oli de taronja.



BAIX PENEDES

Prat de la Riba, 18 · 43713 · Sant Jaume dels Domenys · 977 67 71 35
 Plaça de l'Ajuntament, 7-9 · 43711 · Banyeres del Penedès · 977 16 75 07
 Plaça Catalunya, 6 · 43717 · La Bisbal del Penedès · 977 68 86 40

LA CONCA DE BARBERA

Avinguda Catalunya, 35 · 43426 · Rocafort de Queralt · 977 89 80 05
 Plaça del Sindicat, SN · 43411 · Blancafort · 977 89 20 02
 Avinguda Arnau de Ponç, 16 · 43423 · Pira · 977 88 70 07

ALT CAMP

Sant Sebastià, 3 · 43812 · Rodonyà · 977 62 80 10

Olivera

Repilo o ull de gall (*Spilocea oleagina*)

Les condicions actuals d'humitat i temperatura poden ser beneficioses per aquest fong. En les zones més sensibles, on hi ha plantacions afectades es recomana iniciar la protecció contra aquesta malaltia.



S'han trobat finques amb afectacions greus. Aquesta malaltia produeix defoliació i pèrdua de productivitat. Tracteu amb compostos cúprics **NOMÉS SI TROBEU DANYS**.

Mosca de l'oliva

Si utilitzeu la tècnica de la captura massiva, s'aconsella començar a posar els mosquers. En aquest moments no es poden donar danys, però és molt important començar a reduir les poblacions inicials, per tal de tenir una menor incidència de la plaga durant l'estiu i la tardor.

Avisos realitzats en col·laboració entre Sanitat Vegetal i les Agrupacions de Defensa Vegetal de Tarragona. Podeu trobar més informació al web del Departament:

www.gencat.cat/agricultura/sanitat

Es recorda que a la Cooperativa podeu trobar tot el material i productes fitosanitaris que necessiteu.

ADV CELLERS DOMENYS ASSOC.

BAIX PENEDES

Prat de la Riba, 18 · 43713 · Sant Jaume dels Domenys · 977 67 71 35
 Plaça de l'Ajuntament, 7-9 · 43711 · Banyeres del Penedès · 977 16 75 07
 Plaça Catalunya, 6 · 43717 · La Bisbal del Penedès · 977 68 86 40

LA CONCA DE BARBERÀ

Avinguda Catalunya, 35 · 43426 · Rocafort de Queralt · 977 89 80 05
 Plaça del Sindicat, SN · 43411 · Blancafort · 977 89 20 02
 Avinguda Arnau de Ponç, 16 · 43423 · Pira · 977 88 70 07

ALT CAMP

Sant Sebastià, 3 · 43812 · Rodonyà · 977 62 80 10