

## BUTLLETÍ N°11: 4 DE JULIOL DE 2024 (ALT CAMP)

Avís 6/2024

### Dades pluviomètriques campanya (octubre a juny)

Estació	Pluviometria (l/m2)	Estació	Pluviometria (l/m2)
Sant Jaume	256,5	Rodonyà	239
Bisbal	268,3	Vila-rodona	255
Castellvi	322,1	Blancafort	225,2
Vendrell	270,4	Pira	258,6

**Cultius:**

## Vinya, olivera

### Míldiu

Les darreres tempestes complicaran la situació del míldiu, especialment el que afecta a la vegetació.

Es recomana seguir mantenint la protecció, sobretot a les vinyes on hi havia presència de taques actives.

Als llocs on s'han recollit més de 25 mm de pluja, el coure haurà quedat parcialment rentat, pel que es recomana repetir l'aplicació tan aviat com es pugui entrar a les vinyes.

Cal mantenir la vegetació protegida especialment en lloc humits on es produeixen mullenes matinals i si trobeu repicats actius esporulats en fulla. La previsió climàtica indica inestabilitat de nou pel cap de setmana. L'objectiu és reduir inòcul per la campanya vinent i que la fulla aguantí el més temps possible al cep.



### Malura o cendrosa

S'estan observant atacs en raïm, cal estar atents i tractar si es dona el cas.

Un moment fenològic sensible que cal protegir és el tancament de raïm. Ens trobem en aquest estat.

## Vinya

Cuc del raïm (*lobesia botrana*)

**Moments de tractament i productes:**

Els productes recomanats pel seu control tenen els següents moments d'aplicació:

Moment d'aplicació	Matèria activa	Producte – Casa comercial
Abans inici de vol	(E,Z) -7,9-dodecadien-1-il-acetat (feromona líquida)*	SUBVERT – Suterra Exployo vit - Syngenta
Entre inici de vol i inici eclosió	Clorantraniliprol	CORAGEN - FMC
Inici d'eclosió	Bacillus thuringiensis **	Producte comú
	Spinetoram	RADIANT - Dow
	Spinosad **	SPINTOR – Dow TRACER – Dow
	Tebufenocide	MIMIC – Nisso

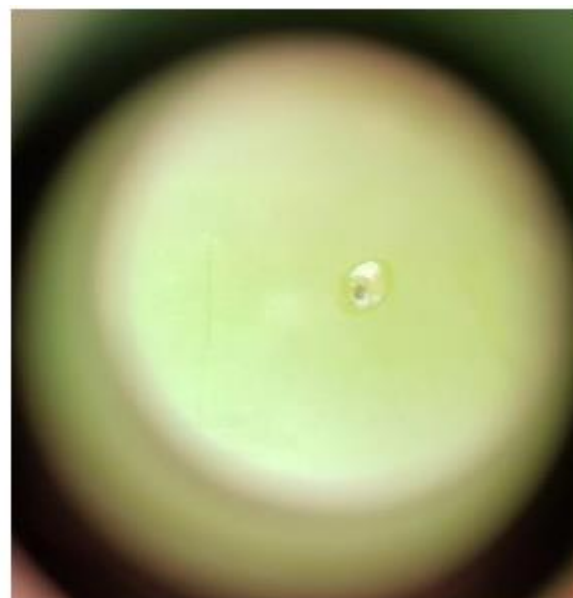
\*: Cal aplicar abans de l'inici del vol de la 1a generació fins a la verema.

\*\* : Autoritzat en agricultura ecològica

Alguns piretroids autoritzats en vinya, però no recomanats, per ser afavoridors d'àcars.

### ALT CAMP ZONA TARDANA (2a Generació)

- Inici de vol: 19 de juny
- Període de posta: 27 de juny fins 3 de juliol
- Inici d'eclosió: 4 al 6 de juliol



### ZONA CONFUSIÓ NO CAL TRACTAR

## Olivera

### Mosca de l'oliva

Si utilitzeu la tècnica de la captura massiva, s'aconsella posar els mosquers. En aquest moments no es poden donar danys, però és molt important començar a reduir les poblacions inicials, per tal de tenir una menor incidència de la plaga durant l'estiu i la tardor.

### *Prays oleae*

En la zona litoral del Baix Camp, Tarragonès i Baix Penedès s'ha arribat al llindar de postes amb penetracions de les larves en els fruits. Ja es va recomanar tractament.

Els dies òptims de tractament eren dels 21 al 25 de juny i es va indicar per sms.

Avisos realitzats en col·laboració entre Sanitat Vegetal i les Agrupacions de Defensa Vegetal de Tarragona i Penedès. Podeu trobar més informació al web del Departament:  
[www.gencat.cat/agricultura/sanitat](http://www.gencat.cat/agricultura/sanitat)

## **RECORDATORIS**

- Si ho desitgeu podeu assistir a un **curs personalitzat** sobre l'eina *Domenio Vitis*. Demaneu cita prèvia al tècnic al telèfon 685 108 568.
- S'aconsella treballar amb previsió i encarregar els ceps d'un any per l'altre per tal d'evitar problemes en el subministrament i poder plantar quan ho pretenem. Ja s'accepten encàrrecs per a plantar al **2025**.

Es recorda que a la Cooperativa podeu trobar tot el material i productes fitosanitaris que necessiteu.

## **AGRODOMENYS**



Fitosanitaris



Adobs



Material  
per emparar



Pinsos



Recanvis-eines

**SERVEI SUBMINISTRAMENTS AGRÍCOLES**

**ADV CELLERS DOMENYS ASSOC.**